

PRESS RELEASE

2026年5月28日

**「八坂」駅徒歩5分、全575戸の大規模建替えプロジェクト
商業施設至近の住環境と多彩な共用施設
新築分譲マンション「東京リンクウィズタウンプロジェクト」
～ 5月29日(金)より契約開始 ～**

株式会社長谷工不動産（本社：東京都港区、代表取締役社長：松本 健）、株式会社URリンケージ（本社：東京都江東区、代表取締役社長：村上 卓也）、株式会社長谷工コーポレーション（本社：東京都港区、代表取締役社長：熊野 聡）は、東京都小平市において、新築分譲マンション「東京リンクウィズタウンプロジェクト」（以下、「本物件」）の契約を5月29日（金）より開始いたします。

本物件は、全230戸の団地を全575戸の新築分譲マンションへ建替えるプロジェクトとして推進しております。西武多摩湖線「八坂」駅より徒歩5分^{※1}に加え、4駅4路線が利用可能な利便性の高い立地で、「イオンフードスタイル小平店」や「FLAT コダイラ」などの商業施設が近接するほか、教育・医療施設も身近に揃っています。共用部には2つのゲストルームやフォーカスルーム（スタディールーム）、おがわベース（多目的ルーム）など、多彩な施設をご用意。また、健康促進とコミュニティ形成を支援するマンションコミュニティ向けスポーツソリューション「SPOLUTION」を導入、共有施設を活用しつつ入居者同士のつながりの場を創出します。間取りは1K 30.07㎡～4LDK 83.32㎡で、全76タイプの多彩なプランバリエーションを用意し、長谷工グループオリジナル仕様「U's-style（ユーズスタイル）」を採用、また、一部住戸には可動収納ユニット「UGOCLO Plus（ウゴクロ プラス）」を備えています。さらに、「ZEH-M Oriented」認証を取得^{※2}し、環境配慮にも優れたマンションとなっています。



外観完成予想CG

※1 A棟エントランス（AIRY WING エントランス）までの距離です。

※2 本表示は「住棟全体」の評価であり、「各住戸」の性能を担保するものではありません。

※掲載の距離・徒歩分数は、地図上で計測し、80mを1分として算出（端数は切上げ）したものです。掲載の情報は2026年5月現在のものであり、将来にわたり保証するものではありません。

※掲載のCGパースは設計図書を基に描き起こしたもので、実際とは多少異なる場合があります。形状・仕様・外構等については、設計・施工上の都合等により変更が生じる場合がありますので、予めご了承ください。植栽は、ご入居時の状況を想定して描かれたものではありません。また、竣工時には完成予想図程度まで成長しておらず、形状や位置等が実際とは異なる場合があります。

■「東京リンクウィズタウンプロジェクト」の特長

①約半世紀の歴史を紡ぐ、全575戸の大規模建替プロジェクト

1971年に誕生し、小平市の発展とともに歩んできた敷地約2.4haの「小川住宅」。本物件は、その建替事業（小川東町二丁目地区まちづくり計画）として、約半世紀の記憶を継承し、全230戸の団地を全575戸の新築分譲マンションへと建替え、新たな住環境を創出します。



旧小川住宅 航空写真

②商業・教育・医療・自然がそろった充実の住環境

「イオンフードスタイル小平店」まで徒歩3分、2026年2月にオープンした「FLAT コダイラ」が近接するなど、商業施設が充実した住環境となります。また、24時間365日対応の「むさしの救急病院」まで徒歩12分、約12haの広さを有する「東村山中央公園」まで徒歩9分、通学区の「小平第六小学校」まで徒歩16分と、日々の生活の充実が期待できる環境です。



イオンフードスタイル小平店



むさしの救急病院



東村山中央公園



小平第六小学校

③コミュニティを育み、日々の暮らしを彩る多彩な共用施設

ツインラウンジなどを備えたエントランスをはじめ、緑のプロムナードを創出する「LINK WITH PARK」（リンクウィズパーク）、運動ができる多目的ルーム「おがわベース」、子どもの遊び用具が揃ったコミュニティルーム（キッズルーム）、仕事や勉強に利用できる「フォーカスルーム」（スタディールーム）、親戚や友人の宿泊に便利なゲストルーム（クラシック）など、様々な共用施設が暮らしを豊かに彩ります。



ツインラウンジ



LINK WITH PARK



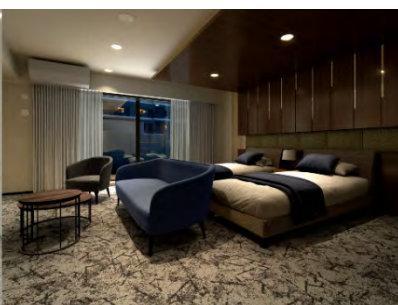
おがわベース（多目的ルーム）



コミュニティルーム（キッズルーム）



フォーカスルーム（スタディールーム）



ゲストルーム（クラシック）

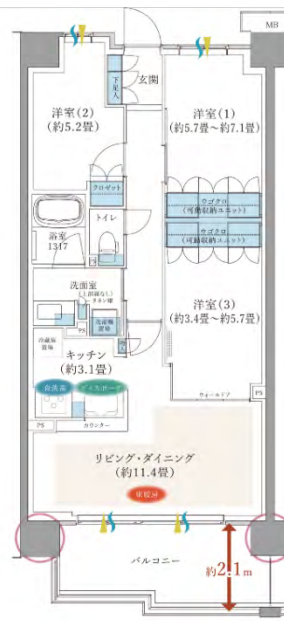
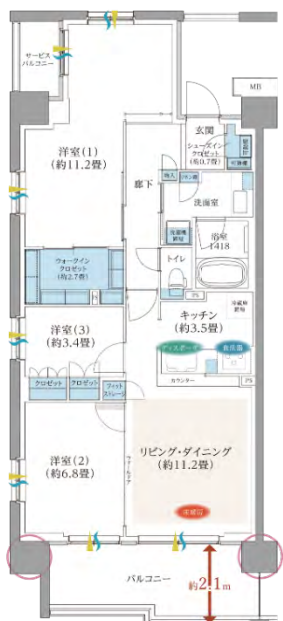
※掲載のCGパースは設計図書を基に描き起こしたもので、実際とは多少異なる場合があります。形状・仕様・外構等については、設計・施工上の都合等により変更が生じる場合がありますので、予めご了承ください。植栽は、ご入居時の状況を想定して描かれたものではありません。また、竣工時には完成予想図程度まで成長しておらず、形状や位置等が実際とは異なる場合があります。

④1K 30.07㎡～4LDK 83.32㎡の全76タイプのプランバリエーション

単身世帯からファミリーまで幅広い世代に対応する、1K 30.07㎡～4LDK 83.32㎡ の全76タイプの多彩なプランバリエーションを用意しました。また、居室には長谷工グループのオリジナルアイテムとして、お客様の「あったらいいな」をカタチにした、機能的でスマートな暮らし心地を実現する「U's-style (ユーズスタイル)」から、メイクのしやすさとアイテムの出しやすさを追求したオリジナル洗面化粧台「ドレッサーⅢ」、洗濯機上のスペースを有効活用した「スマートランドリー」、生活用品をまとめて収納できる「フィットストレージ」など、機能性の高い設備を採用しています。※一部住戸除く

A1 Type	3LDK + WIC + SIC
専有面積 / 83.20㎡	
バルコニー面積 / 11.50㎡	
サービスバルコニー面積 / 2.64㎡	

E1 Type	3LDK +ウゴクロ
専有面積 / 70.24㎡	
バルコニー面積 / 10.57㎡	



ドレッサーⅢ



スマートランドリー



フィットストレージ



⑤可動収納ユニット「UGOCLO Plus (ウゴクロ プラス)」を採用

長谷工グループが独自開発した可動収納ユニット「UGOCLO Plus (ウゴクロ プラス)」(2列可動)を、一部住戸に採用しています。2組の可動収納ユニットを動かすことで、居室と収納空間の広さを柔軟に変更できます。ユニット間のスペースは収納空間やテレワークスペースとして活用できるほか、子どもの成長などライフスタイルの変化に応じて部屋の広さを変えることができ、空間の自由度を高めます。

間取り可変システム **ウゴクロ Plus**
UGOCLO =

※掲載の間取り図面は設計段階のもので、変更する場合がございます。

※バルコニー手摺及び柱の形状は階数により異なります。

※施工上の都合により設計仕様・設備機器の取り付け位置・寸法等に多少の変更が生じる場合があります。



参考間取り

⑥マンションコミュニティ向けスポーツ・健康プログラム「SPOLUTION」を導入

マンションコミュニティ向けスポーツソリューション

「SPOLUTION」を導入しています。マンション共用部を活用し、フィットネスやワークショップなど、住民のニーズに合わせた多彩なプログラムをご用意しています。住民の健康促進に寄与するだけでなく、プログラムを通じてマンション内のコミュニティ形成にもつながるようサポートいたします。



SPOLUTION
SPORTS X SOLUTION

⑦環境配慮型マンション「ZEH-M Oriented」認証取得で環境に配慮

強化外皮基準(断熱性能)を満たすとともに、省エネによる一次エネルギー消費量を基準値から20%以上の削減を実現する住宅として「ZEH-M Oriented」認証を取得^{*}しました。

「ZEH-M Oriented」基準とは？

強化外皮基準(断熱性能)を満たし、省エネによる一次エネルギー消費量を基準値から20%以上削減を実現したマンションのこと。



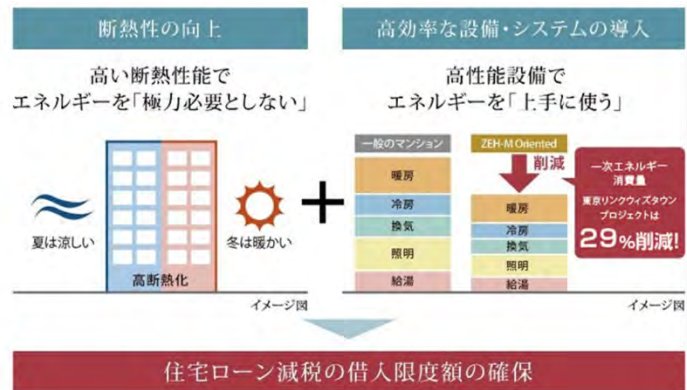
エネルギーを極力必要としない

高断熱



エネルギー消費を抑える

省エネ



「ZEH-M Oriented」基準を満たしたマンションならではのメリット

住環境メリット

1年を通して快適な住空間



Image photo

ヒートショックリスクを低減



Image photo

経済的メリット

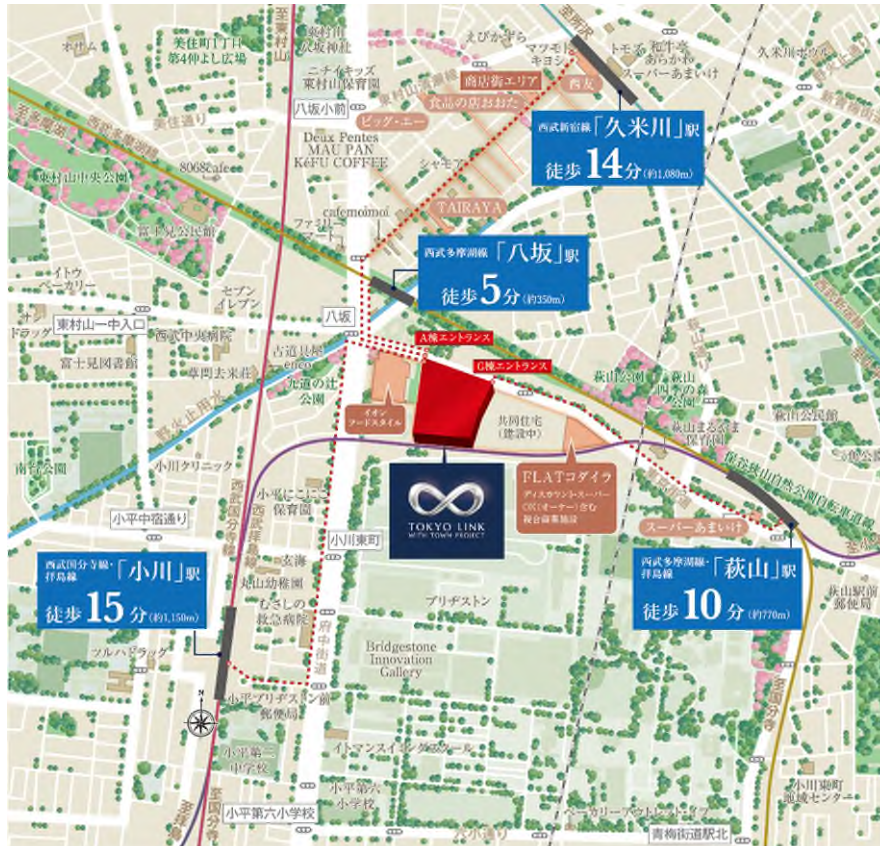
光熱費を低減



Image photo

^{*}本表示は「住棟全体」の評価であり、「各住戸」の性能を担保するものではありません。

■現地案内図



■物件概要

所在地	東京都小平市小川東町二丁目 2786 番 1 (地番)
交通	西武多摩湖線「八坂」駅徒歩 5 分 (A 棟エントランスより) 西武多摩湖線 拝島線 「萩山」駅徒歩 10 分 (G 棟エントランスより) 西武新宿線「久米川」駅徒歩 14 分 (A 棟エントランスより) 西武国分寺線 拝島線 「小川」駅徒歩 15 分 (A 棟エントランスより)
構造・規模	鉄筋コンクリート造・地上 8 階建て
販売開始時期	2026 年 5 月下旬
竣工予定時期	2027 年 10 月
入居予定時期	2027 年 12 月
敷地面積	24,624.80 m ²
総戸数	575 戸 (非分譲 119 戸 (募集対象外))
間取り	1K~4LDK
専有面積	30.07 m ² ~83.32 m ²
売主	株式会社長谷工不動産、株式会社 UR リンケージ、株式会社長谷工コーポレーション
設計・施工	株式会社長谷工コーポレーション
公式サイト	https://www.branchera.com/ms/ogawa575/

※A 棟=AIRY WING エントランス、G 棟=GLARE WING エントランス

本件に関するお問い合わせ先
株式会社長谷工不動産 開発部門
分譲マンション事業部 プロジェクト推進 2 部 田久保
03-3452-7169